

## Dusch- Toilettenanlage L 200 CP

Maßgeschneidert für den Einsatz auf Campingplätzen oder für private Gärten.

### Maße:

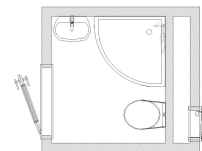
**Abmessungen (BxTxH):** ca. 1,85 m x 2,00 m x 2,65 m

**Rauminnenhöhe:** ca. 2,20 m

**Gewicht:** ca. 1.800 kg

### Vorteile:

- zum Festanschluss an Wasser-, Abwasser- und Stromversorgung
- in verschiedenen Größen und Ausstattungen lieferbar
- Ganzjahresbetrieb möglich – auf Wunsch winterfest
- mit Kranfahrzeug leicht versetzbar
- hochwertige Marken Einbauteile
- schnelle, hygienische Reinigung
- Modelle mit Frisch-/Abwassertank erfragen Sie bitte



### Ausstattung:

Fußboden und Wände sind komplett gefliest

- 1 Toilette
- 1 Viertelkreisdusche
- 1 Waschbecken
- 1 Ablage
- 1 Warmwasserspeicher

### Zusatzausstattungen Dusch- Toilettenanlage L 200 CP:

