

Dusch- Toilettenanlage L 400 CP zum Festanschluss

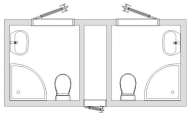
Optimal geeignet für Campingplätze.

Maße:

Abmessungen (BxTxH):	ca. 4,0 m x 2,0 m x 2,80 m
Raumhöhe:	ca. 2,20 m
Gewicht:	ca. 2.500 kg

Vorteile:

- zum Festanschluss an Wasser-, Abwasser- und Stromversorgung
- in verschiedenen Größen und Ausstattungen lieferbar
- Ganzjahresbetrieb möglich – auf Wunsch winterfest
- Außenfassaden werden nach Kundenwunsch und Standort gewählt



Ausstattung:

- mit eingeschraubten Kranösen – jederzeit versetzbar
- in hochwertiger Innenausstattung
- Wände und Fußboden sind gefliest

2 kleine Bäder mit je:

- 1 Toilette
- 1 Dusche
- 1 Waschbecken

Zusatzausstattungen Dusch- Toilettenanlage L 400 CP zum Festanschluss:

