

Mobil-WC L 240 S mit Tank Absetzbasis

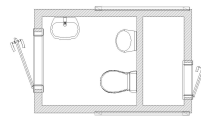
Ideal als Dauerstellplatz auf dem Golfplatz mit Tanksystem!

Maße:

Abmessungen (BxTxH):	1,70 m x 2,50 m x ca. 2,65 m
Rauminnenhöhe:	2,10 m
Gewicht:	ca. 1900 kg

Vorteile:

- mit Containerfahrzeug oder Kranfahrzeug transportierbar und sofort aufstellfertig
- integrierter Frisch- und Abwassertank für ca. 180 Benutzungen mit Wasserspülung
- auf Wunsch zum Festanschluss an Wasser-/Abwasser und Stromversorgung
- für Ganzjahresbetrieb geeignet – auf Wunsch mit Winterset
- Außenverkleidung frei wählbar



Ausstattung:

- 1 Stand-WC mit Spülkasten
- 1 Urinal mit Druckspüler
- 1 Waschbecken mit Kaltwasserhahn

Zusatzausstattungen Mobil-WC L 240 S mit Tank Absetzbasis:

