

## öffentliches Mobil-WC L 380 SB Trespa, barrierefrei

Behindertengerechte Toilette mit selbstreinigendem Toilettensitz.

### Maße:

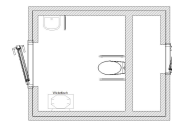
**Abmessungen (BxTxH):** 3,00 m x 3,80 m x 3,00 m

**Rauminnenhöhe:** 2,50 m

**Gewicht:** ca. 4.400 kg

### Vorteile:

- vielfältige Gestaltungsoptionen von Fassade und Dach
- mit Kranfahrzeug transportierbar und versetzbar
- für Ganzjahresbetrieb – mit Winterset
- zum Festanschluss an Wasser-/Abwasser und Strom
- Trespa Außenverkleidung - Farben nach Kundenwunsch



### Ausstattung:

#### vandalismushemmende

- **Ausstattung**
- Eingangstür: Edelstahl behindertengerecht, mit motorischem Antrieb, Notentriegelung,
- Fußboden: wärmeisoliert, gefliest mit rutschhemmenden Bodenfliesen
- Automatiklüfter mit Nachlaufreglung
- Notrufanlage
- Münzautomat, neben der Außentür und Türöffner, alarmgesichert
- Schlüsseltaster mit CBF-Zylinder
- Informations- und Alarmübertragung über SMS-Modul
- Ausstattung komplett in Edelstahl
- WC aus Edelstahl wandhängend, mit Infrarotauslösung und Sitzbrillenreinigung
- Händetrockner, Edelstahl
- Baby-Wickeltisch, Edelstahl

### Zusatzausstattungen öffentliches Mobil-WC L 380 SB Trespa, barrierefrei:

