

## Modell Tobi - barrierefreie Toilette mit Chemietank

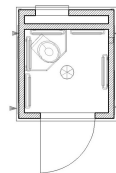
Behindertenfreundliche Toilettenkabine für den Einsatz auf Campingplätzen, Golfplätzen, Gartenanlagen oder die Vermietung.

### Maße:

<b>Abmessungen (BxTxH):</b>	1,70 m x 1,70 m x 2,40 m
<b>Rauminnenhöhe:</b>	2,10 m
<b>Gewicht:</b>	ca. 500 kg

### Vorteile:

- mit Stapler, Kran- oder Absetzfahrzeug zu transportieren
- Licht und Fenster kippbar
- auch für Ganzjahresbetrieb geeignet, auf Wunsch mit Heizung
- in verschiedenen Farben gefliest
- Außenverkleidung nach Kundenwunsch



### Ausstattung:

- GfK-Falltank (für ca. 250 Benutzungen)
- Beleuchtung
- komplett gefliest
- Außenlampe mit Bewegungssensor, Edelstahl
- Auffahrrampe aus ALU-Riffelblech (optional)

1 WC-Sitz

1 Handwaschstand

1 Urinal

1 Handwaschlotionsspender

### Zusatzausstattungen Modell Tobi - barrierefreie Toilette mit Chemietank:

