

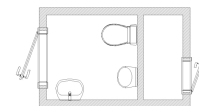
Miete: Toilettenanlage L240 S mit Tanksystem oder zum Festanschluss

Maße:

Breite:	ca. 1,70 m
Tiefe:	ca. 2,50 m
Höhe:	ca. 2,70 m
Gewicht:	ca. 1.900 kg

Vorteile:

- Transportierbar mit Absetzfahrzeug
- ideal für Familienfeiern, Firmenfeiern, Messerveranstaltungen
- Bei Stromanschluss mit Licht und Heizung nutzbar.
- Für Ganzjahresbetrieb geeignet!
- Frischwassertank, Inhalt: 900 l
- Abwassertank, Inhalt: 1100 l
- mit Tanksystem ca. 180 Benutzungen
- oder zum Festanschluss an die Medien



Ausstattung:

- 1 WC mit Spülkasten und Spartaste
- 1 wasserloses Urinal
- 1 Waschbecken mit Spiegel
- 1 Handtuchspender, 1 Seifenspender
- 1 WC-Bürstengarnitur
- 1 WC-Papierhalter
- 1 Abfallbehälter
- 1 Außenbeleuchtung

Anschlüsse 230 V/16A, CEE oder Schuko,
bei Festanschluss: Wasser ¾" Schnellanschluss
Abwasser HT 100